

## Konfiguracja telefonu

### Opcje Językowe

Każdy egzemplarz telefonu IP ma fabrycznie ustawiony język angielski. Urządzenie wspiera wiele różnych języków pozostawiając użytkownikowi opcję wyboru. Aby ustawić język :  
Naciśnij MENU->Settings->Basic->Language aby wejść do wyboru języka.

### Konfiguracja za pośrednictwem strony internetowej

Naciśnij przycisk OK na klawiaturze telefonu aby wejść na stronę Status i odnaleźć adres IP telefonu. Wpisz ten adres (przykładowo <http://192.168.3.35>) w pasek adresowy swojej przeglądarki internetowej. Standardowy login i hasło to admin/admin.

Uwaga: Aby uzyskać dostęp za pośrednictwem przeglądarki należy umieścić swój komputer w tym samym segmencie sieci co telefon IP(np. 192.168.3.X). W razie problemów skontaktuj się ze swoim administratorem sieci lub dostawcą usług internetowych.

### Ustawienia sieciowe: Przejdź do ustawień zaawansowanych Sieć->Port WAN

**Klient DHCP:** Standardowo telefon stara się nawiązać połączenie z serwerem DHCP w Twojej sieci aby uzyskać ustawienia sieciowe takie jak adres IP, maskę podsieci, bramkę domyślną, serwer DNS itp.

**Statyczne IP:** Jeśli Twój telefon nie może nawiązać połączenia z serwerem DHCP należy ustawić statyczny adres IP. Skontaktuj się ze swoim administratorem sieci w celu uzyskania odpowiednich informacji.

**PPPoE:** Jeśli używasz modemu typu xDSL, możesz podłączyć się w trybie PPPoE. Skontaktuj się ze swoim dostawcą usług internetowych celem uzyskania koniecznego loginu i hasła.

Uwaga: Wprowadzenie nieprawidłowych ustawień może spowodować wadliwe działanie Państwa telefonu lub nawet całej sieci! Proszę się skontaktować ze swoim administratorem sieci!

### Ustawienia Kont: Naciśnij Konta->Konto X

#### Parametr:

**Status rejestracji:** Pokazuje aktualny status rejestracji telefonu IP

**Linia aktywna:** wskazuje czy konto jest aktywne czy nie

**Opis:** służy do identyfikacji aktywnego konta na ekranie LCD telefonu

**Nazwa wyświetlana:** nazwa wyświetlana rozmówcy przy próbie połączenia

**Nazwa rejestracyjna:** używana do identyfikacji w sieci, dostarczana przez ISP

**Hasło:** dostarczane przez ISP

**Serwer SIP:** serwer obsługujący rejestrację, dostarczane przez ISP

Skontaktuj się ze swoim ISP w celu uzyskania potrzebnych informacji.

## Konfiguracja za pośrednictwem klawiatury

Ustawienia sieci: Naciśnij MENU->Ustawienia->Zaawansowane->Sieć

Wybierz interesującą Cię pozycję i wprowadź potrzebne ustawienia.

Ustawienia Kont: Naciśnij MENU->Ustawienia->Zaawansowane->Konta aby wejść do konfiguracji parametrów kont.

Szczegóły parametrów są tożsame z zaprezentowanym powyżej rozdziałem

Pełną instrukcję mogą Państwo pobrać pod adresem:  
[YEALINK-POLSKA.PL/PLIKI-DO-POBRANIA](http://YEALINK-POLSKA.PL/PLIKI-DO-POBRANIA)

V60.0

**Yealink**  
EASY VoIP

**Voipoint**

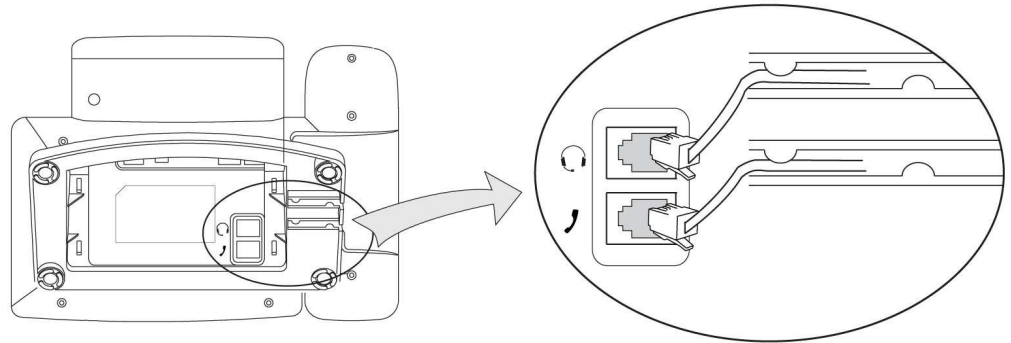
# Biznesowy telefon IP SIP-T28P



## Skrócony opis instalacji

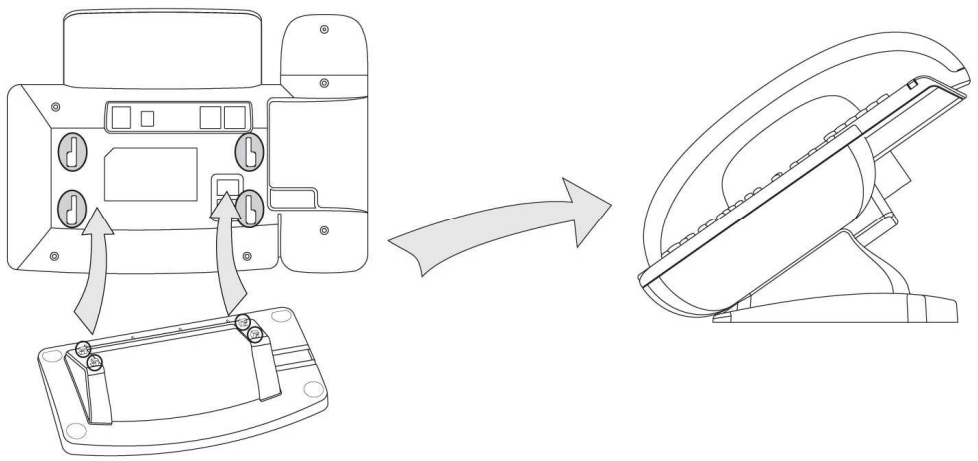
**YEALINK-POLSKA.PL**

# Zawartość opakowania

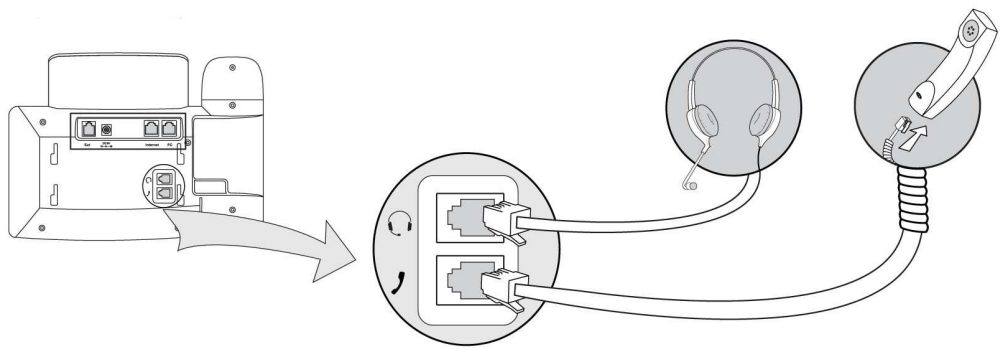


# Podłączanie telefonu

1. Zamocuj stopkę, jak pokazano na rysunku:



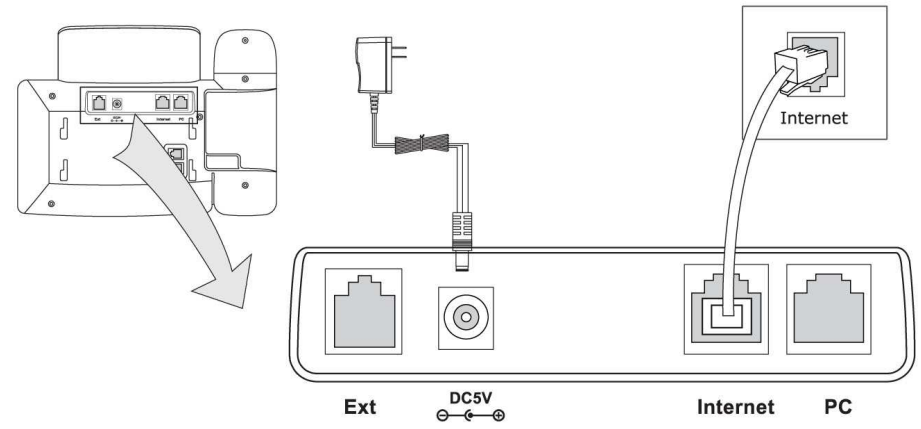
Podłącz słuchawkę i/lub słuchawki jak pokazano na rysunku:



Słuchawki nie są częścią zestawu.

3. Podłącz sieć i zasilanie

Istnieją dwie możliwości podłączenia sieci i zasilania. Można skorzystać z zasilacza lub podłączyć się tylko kablem sieciowym do switcha lub huba zapewniającego zasilanie PoE. Twój administrator sieci doradzi Ci korzystniejsze rozwiązanie.



Uwaga: Jeśli korzystasz z zasilania PoE nie podłączaj zwykłego zasilania. Upewnij się, że zarówno okablowanie jak i osprzęt wspiera technologię PoE.

Telefon może współdzielić łącze internetowe z innymi urządzeniami sieci np. komputer PC. Połącz port PC telefonu i port sieciowy komputera jak pokazano na rysunku:

